

神戸大学バイオメディカルメンブレン研究・  
オープンイノベーション拠点棟

入居者募集要領  
(令和7年度入居用)

令和7年2月  
神戸大学産官学連携本部

## ① バイオメディカルメンブレン研究・オープンイノベーション拠点棟について

### 1. 整備の目的

バイオメディカルメンブレン研究・オープンイノベーション拠点棟は、バイオプロダクト生産と医療材料に応用する先端膜開発を加速するとともに、企業との産学連携・共同研究で生み出される共創成果の社会実装・スタートアップ創出を進めることで、地域経済の活性化に資することを目的としています。

## ② 入居者の公募について

### 2. 申請要件等

#### (1) 申請の対象

- ① 本学の教員、学生が行った研究成果を基に起業した企業又は起業しようとする者
- ② 共同研究、受託研究等による実用化研究を行う者
- ③ 起業家意欲の高い若手研究者の育成のための教育プログラムの開発研究等を行う者
- ④ その他の産官学連携活動を推進する者
- ⑤ 先端膜Jイノベスペースは、整備の目的であるバイオプロダクト生産と医療材料に応用する先端膜開発を行う者を対象とします。

#### (2) 募集対象スペース

別紙のとおり

#### (3) 賃料等

月額平米単価(消費税込み)

学内者	2,000円/㎡
神戸大学発ベンチャー	4,000円/㎡
その他学外機関	5,500円/㎡

\*金額には光熱水料等が含まれていますが、熱料費の高騰に伴い、令和7年度においては以下の特別賦課金を徴収します(消費税込み)。

実験室	月額 1,000 円/㎡
オフィス	月額 200 円/㎡

#### (4) 入居開始日

令和7年4月1日以降(予定)

※具体的な入居開始日及び入居期間は入居が決定次第、担当者と調整いただきます。

#### (5) 入居期間

原則として1年度とします。ただし本学が設置する委員会にて承認されれば、年度毎に入居期間を更新できるものとします。

#### (6) 事業報告

入居者は、年度末までに当該年度における利用状況等を報告いただきます。

## (7)その他

賃貸スペースにおける転貸は禁止します。

### 2. 申請方法・提出締切

入居希望者は別添の[申請書](#)により、令和7年3月3日(月)までに、郵送または Email で下記へご提出ください。

〒657-8501 神戸市灘区六甲台町1-1  
神戸大学研究推進部連携推進課連携推進グループ  
ksui-sangaku@office.kobe-u.ac.jp

### 3. 入居者の選考について

#### (1)選考委員会

入居者の選考は本学が設置する委員会において行います。

#### (2)選考基準

整備の目的への合致性、研究完結の見込み、知的財産権の保有状況、資金獲得の見込み、商業的な成功の見込み、経営者の経営能力・信頼性を総合的に判断します。

#### (3)選考結果の通知

令和7年3月上旬を予定しています。学内の入居決定者に対しては入居決定通知を交付します。学外機関の場合は、本学指定の賃貸借契約を締結していただきます。

### 4. 遺伝子組み換え実験に関する制限等

遺伝子組み換え実験は、「遺伝子組換え生物等の使用等の規制による生物の多様性の確保に関する法律」に基づく拡散防止措置の区分P2までとし、実験計画を書面で事前に届出を行うことを要します。(届出は入居決定後に提出してください。承認を得ないと実験はできません。)

### 5. 動物実験に関する制限等

バイオメディカルメンブレン研究・オープンイノベーション拠点棟では動物実験はできません。

### 6. その他

使用に当たっては、消防法、大気汚染防止法、水質汚濁防止法、毒物及び劇物取締法等の関係法令、及び本学が定める入居利用内規を遵守してください。

### 7. 本件に関する問合せ先

神戸大学研究推進部連携推進課連携推進グループ  
電 話:078-803-5427  
E-mail: ksui-sangaku@office.kobe-u.ac.jp

(別紙)

## バイオメディカルメンブレン研究・オープンイノベーション拠点棟 スペース一覧

(円/税込み)

本年度 公募対象	フロア	部屋	面積	種別	月額賃料 (学内)	月額賃料 (ベンチャー)	月額賃料 (その他学外)
○	2階	204Z	20 m <sup>2</sup>	オフィス	44,000	84,000	114,000

〔備考〕

①金額には光熱水料等及び以下の特別賦課金を含んでいます。

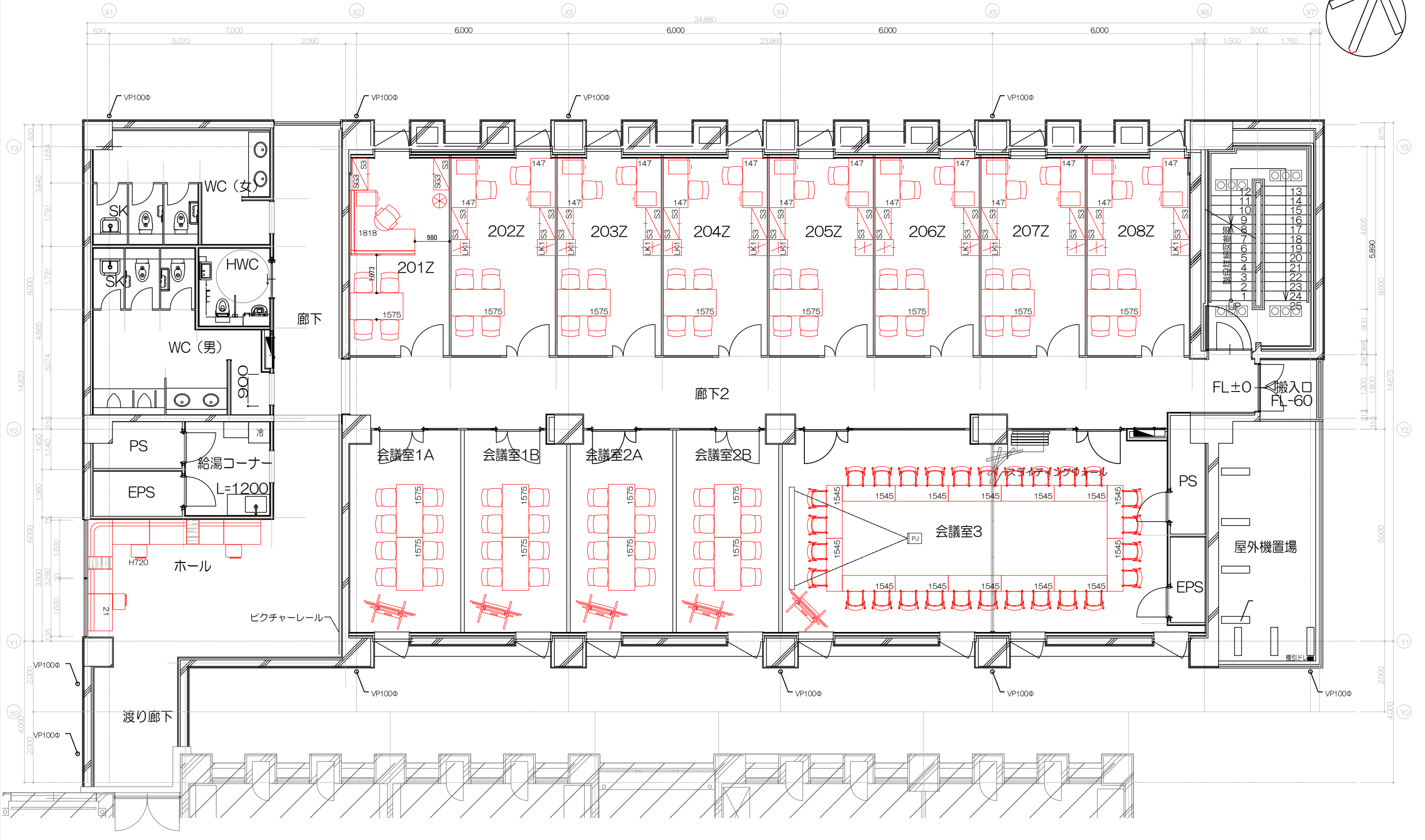
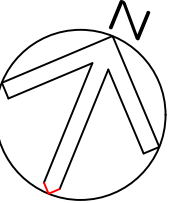
実験室	月額 1,000 円/m <sup>2</sup>
オフィス	月額 200 円/m <sup>2</sup>

②1階のコワーキングスペース・セミナールームは学内外の関係者が自由に利用可能です。

③2階には会議室が5部屋あり、予約の上学内者及び入居者は無料で使用可能です。



2階



WC (女)

WC (男)

HWC

PS

EPS

ホール

渡り廊下

廊下

廊下2

会議室1A

会議室1B

会議室2A

会議室2B

会議室3

PS

EPS

屋外機置場

FL±0 搬入口  
FL-60

機引口

SK

SK

給湯コーナー

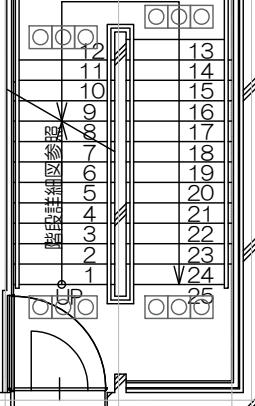
冷

L=1200

H720

21

ピクチャーレール



階段

防火区画

搬入口

FL-60

PS

EPS

屋外機置場

機引口

機引口

機引口

機引口

機引口

機引口

機引口

機引口

機引口

機引口

機引口

機引口

機引口

機引口

機引口

機引口

機引口

機引口

機引口

機引口

機引口

機引口

機引口

機引口

機引口

機引口

機引口

機引口

機引口

機引口

機引口

機引口

機引口

機引口

機引口

機引口

機引口

機引口

機引口

機引口

機引口

機引口

機引口

機引口

機引口

機引口

機引口

機引口

機引口

機引口

機引口

機引口

機引口

機引口

機引口

機引口

機引口

機引口

機引口

機引口

機引口

機引口

機引口

機引口

機引口

機引口

機引口

機引口

機引口

機引口

機引口

機引口

機引口

機引口

機引口

機引口

機引口

機引口

機引口

機引口

機引口

機引口

機引口

機引口

機引口

機引口

機引口

機引口

機引口

機引口

機引口

機引口

機引口

機引口

機引口

機引口

機引口

機引口

機引口

機引口

機引口

機引口

機引口

機引口

機引口

機引口

機引口

機引口

機引口

機引口

機引口

機引口

機引口

機引口

機引口

機引口

機引口

機引口

機引口

機引口

機引口

機引口

機引口

機引口

機引口

機引口

機引口

機引口

機引口

機引口

機引口

機引口

機引口

機引口

機引口

機引口

機引口

機引口

機引口

機引口

機引口

機引口

機引口

機引口

機引口

機引口

機引口

機引口

機引口

機引口

機引口

機引口

機引口

機引口

機引口

機引口

機引口

機引口

機引口

機引口

機引口

機引口

機引口

機引口

機引口

機引口

機引口

機引口

機引口

機引口

機引口

機引口

機引口

機引口

機引口

機引口

機引口

機引口

機引口

機引口

機引口

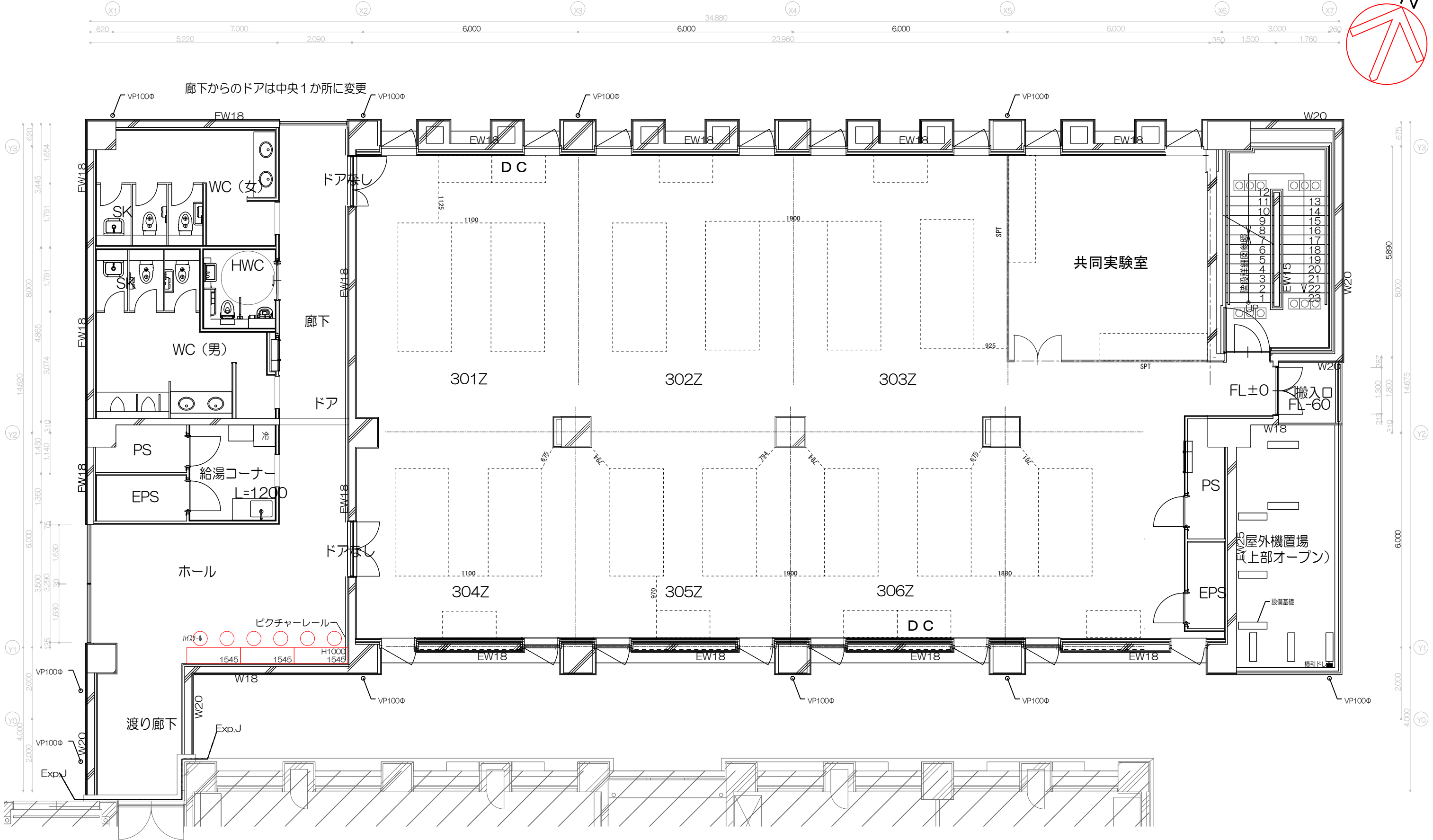
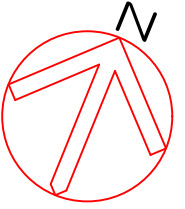
機引口

機引口

機引口

機引口

3階



廊下からのドアは中央1か所に変更

共同実験室

WC (男)

WC (女)

PS

EPS

ホール

ピクチャーレール

渡り廊下

屋外機置場  
(上部オープン)

設備基礎

機引下し

DC

DC

301Z

302Z

303Z

304Z

305Z

306Z

FL±0

搬入口  
FL-60

1545

1545

H1000  
1545

620  
5,220  
7,000  
2,090  
6,000  
34,880  
6,000  
23,960  
6,000  
6,000  
350  
1,500  
3,000  
1,760  
260  
620  
3,445  
1,791  
1,791  
4,865  
3,074  
1,450  
1,140  
1,360  
74  
5,000  
3,500  
3,290  
30  
1,630  
135  
2,000  
4,000  
214  
1,300  
257  
310  
1,800  
14,675  
6,000  
2,000  
4,000  
675  
5,890  
8,000  
675



住所：  
〒657-8501 神戸市灘区六甲台町1-1